

# 共に支え合い 安心して暮らせる御館山

## 御館山校区社会福祉協議会 地域福祉活動計画



ふれあい いきいきサロン



子育てサロン（おひさまくらぶ）



ひとり暮らし高齢者の集い



計画期間：令和8年度～令和12年度

御館山校区社会福祉協議会



# 御館山校区の概要と現状

## 御館山校区の概要と住民アンケートの結果



御館山校区は、保育園や幼稚園、小・中・高校、特別支援学校、大学とあらゆる教育機関があり、交通、医療、福祉の面でも、諫早駅、総合病院、高齢者施設と、生活環境にめぐまれている地区である。

新幹線が開通し、諫早駅周辺には高層マンションが立ち並び、また西部地区の住宅や校区の小開発も進んでいる。

大さこ町・大さこ町第二自治会校区編入もあり、世帯や人口が急増し活気にあふれている。

住民アンケートの結果を見ると、以下の3項目が特徴的に明らかになった。

- ①全体の 86.5% の住民が現在の地域生活に満足している。反面、地域との交流や自治会活動などに参加している人は少ない。
- ②高齢者や子育て世代に必要な支援として、集える場所の提供、見守り活動、相談相手が挙げられている。
- ③地区社協の活動について、知らなかった人が多い。

このことを踏まえて、重点目標を立てることにした。

## 地区の良いところ



- 登下校時の見守り活動や通学合宿の取組など地域で子どもの成長を見守る基盤がある。
- 諫早水害慰霊祭、夏祭り、運動会、文化祭、環境美化整備、三世代交流など各自治会の活動が盛んである。
- ふれあいいきいきサロンや老人会の活動が充実し、高齢者同士が支え合う雰囲気である。



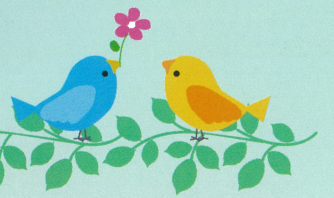
## 地区の気になるところ



- 便利な地域がある半面、坂道が多く、交通の便が悪い地区もある。
- 近くに店舗がなく、買い物に困る地域もある。
- ひとり暮らしや夫婦のみの高齢者世帯が増えている。
- 対人関係の希薄化により近所のつながりが薄く、困っている人の実態把握が困難である。
- 自治会や、子ども会に加入しない世帯が増えている。
- 自治会等の役員・班長など団体の役職のなり手が減少し、地域活動に参加・協力する人が少なくなっている。



# 御館山校区社協の基本理念と重点目標



御館山校区の  
基本理念

共に支え合い安心して暮らせる御館山

重点  
目標

1

## 「世代を超えた交流を通じ 生きがいを育む地域づくり」

- 高齢者が集い、生きがいづくりと介護予防につなげる「ふれあいいきいきサロン事業」の充実に努める。
- 乳幼児から高齢者までが参加できる世代間交流事業を推進する。
- 地域で支援を必要とする高齢者や障害者等に対する理解を深められるよう研修会の開催や支援の取り組みに努める。
- 高齢者がボランティアとして参加し、若い世代が地域で安心して子育てができるよう「子育てサロン」の充実に努める。

重点  
目標

2

## 「見守りと助け合いにより安心して暮らせる地域づくり」

- 民生委員・児童委員、福祉協力員、自治会役員などが連携し、高齢者や支援が必要な人の困り事を早期に把握できる体制を整える。
- 災害時や緊急時に助け合える地域の支援体制づくりを、各自治会と協力して行う。
- 地域の危険箇所や障害となる箇所を確認し、問題点の共有や提案を通して安心・安全な地域を目指す。
- 登下校の見守り活動、住民同士の日常的な声かけや安否確認を通じた見守り活動を推進する。  
(ふれあい見守り活動の充実)



重点  
目標

3

## 「人と人との支え合う絆のある地域づくり」

- 各自治会が企画する行事に参加し、集える場所を確保するとともに地域住民の絆を広げる。
- 地区社協活動等に関する情報発信を積極的に行い、広報紙「みたち」を充実させる。
- 町や校区の住民が知り合う機会を作るとともに、転入した住民が地域になじみやすい環境づくりに努める。
- 地域の諸団体や関係機関と連携を深め、住民中心の継続的な活動を推進する。



# 御館山校区に関する情報

## ●世帯数及び高齢化率

※令和7年4月1日現在

地区名	年齢層	男性	女性	合計	世帯数
御館山 (永昌東 永昌東 栄田 西栄田 大さこ 大さこ第2)	15歳未満	808人	781人	1,589人	4,470 世帯
	15~64歳	2,763人	2,773人	5,536人	
	65歳以上	1,018人	1,423人	2,441人	
	合計	4,589人	4,977人	9,566人	
	高齢化率	22.2%	28.6%	25.5%	
	年少割合	17.6%	15.7%	16.6%	

## 御館山校区社会福祉協議会の主な事業 (令和7年4月現在)

### ◎ふれあいいきいきサロン (実施箇所：3箇所)

対象区域	サロン名	主な開催場所	主な開催日	主な開催時間
永昌町	いきいきサロン永昌	永昌町公民館	毎週火曜日	9:30~11:00
栄田町	いきいきサロン栄田	栄田町第2公民館	第2・3・4火曜日	10:00~12:00
西栄田町	いきいきサロン西栄田	西栄田町公民館	第4月曜日	10:00~12:00

### ◎ひとり暮らし高齢者の集い (年1回開催)

### ◎ふれあい見守り活動事業 (食事サービス：2箇所)

### ◎子育てサロン (実施箇所：1箇所)

対象区域	サロン名	主な開催場所	主な開催日	主な開催時間
御館山校区全町	おひさまくらぶ	永昌町公民館	第3金曜日	10:00~12:00

### ◎福祉協力員 (設置人数：15人)

### ◎青少年健全育成・高齢者とのふれあい推進協力

### ◎防犯・防災・交通安全の推進協力

### ◎見守りネットワーク

### ◎三世代ふれあい交流会への協力 (通学合宿など)

### ◎自治会・老人会主催行事への積極的参加協力

(出典) 令和8年度 御館山校区社会福祉協議会事業計画書